

BAR  
BAR  
BAR



# CARO



1789 045

W	GLASS	€
1789 045	Trinkglas · Drinking glass · Drinkglas Deckel mit Trinkhalm · Lid with straw · Deksel met rietje	1,50
1789 445	450 10,7 x 7,7 x 13,3	1,00

Deckel aus Weißblech · Lid made of tin · Deksel van zacht blik

# LOUNGE

• Borosilikatglas • Borosilicate glass • Borosilicaatglas



W	GLASS	€
1773 007	Espresso · Espresso · Espresso	6,00
1773 023	Cappuccino · Cappuccino · Cappuccino	7,30
1773 031	Latte Macchiato · Latte macchiato · Latte Macchiato	8,50
1773 036	Caffé Latte · Caffé latte · Caffé Latte	10,00

# ENJOY

• Borosilikatglas • Borosilicate glass • Borosilicaatglas

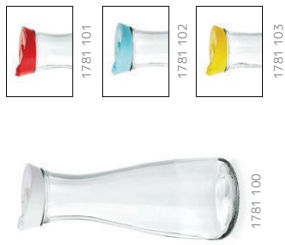


W	GLASS	€
1774 015	Espresso doppio · Espresso doppio · Espresso doppio	6,64
1774 036	Tee · Tea · Thee	13,50

# ALLZWECKGLAS HAMBURG HAMBURG ALL-PURPOSE GLASS VEELZIJDIG GLAS HAMBURG



W	GLASS	€
1775 020	200 7 5,5 8,8	0,96



W	GLASS	€
1781 100	1 6,7 10 26	4,50
1781 101	1 6,7 10 26	4,50
1781 102	1 6,7 10 26	4,50
1781 103	1 6,7 10 26	4,50

# KARAFFE · CARAFE · KARAF



W	GLASS	€
1771 100	1 9,8 12,6 20	1,76

# KRUG · PITCHER · KARAF

Mit Eislippe · With ice lip · Met ijslip



W	GLASS	€
1772 050	0,5 7,5 9 16	3,80
1772 100	1 8,5 8,7 24	4,00

Mit Kunststoffdeckel · With plastic lid · Met kunststof deksel



# POOL



			€											
9450 003	Shot · Shot · Shot	30	4,3	3,2	4,9	24/384	2,20							
9450 012	Soft · Juice · Sap	120	6,4	4,6	7,2	36/216	2,70							
9450 017	Whisky · Whisky · Whisky	170	7,3	5,5	7,4	48/192	3,50							
9450 019	Wasser · Water · Water	190	7,5	5,2	8	40/120	4,00							
9450 024	Wasser · Water · Water	240	7,8	5,5	8,9	24/72	3,60							
9450 030	Longdrink · Long drink · Longdrink	300	7,5	5,3	11,5	24/72	4,10							
9450 036	Longdrink · Long drink · Longdrink	360	7,7	5,3	14	24/96	4,80							
9450 043	Longdrink · Long drink · Longdrink	430	8,1	5,5	14,5	12/48	4,70							

# SUNSET



			€				
9455 014	Wasser · Water · Water	140	6,4	5,7	14	12/72	5,40
9455 019	Sekt · Sparkling wine · Champagne	190	5,8	7,5	23,5	6/48	5,80
9455 030	Wein · Wine · Wijn	300	7,8	7,2	18,8	6/72	4,60

# BAR



			€										
9454 033	Cocktail · Cocktail · Cocktail	330	11,5	8,4	17	8,4	2,72						
9452 035	Bier · Beer · Bier	350	6,9	5,9	16,5	12/72	6,00						
9454 039	Cocktail · Cocktail · Cocktail	390	7	7,2	23,5	96	5,50						

# BECHER · MUG · BEKER



			€						
9457 018		180	7	6,3	8	100	2,40		
9457 025		250	8	7,6	8,4	100	3,10		
9457 030		300	8,2	7,7	9,7	75	3,40		

9457 025

# BECHER · MUG · BEKER



			€						
9425 022		220	6,8	4,9	10,2	72	2,80		
9425 030		300	7,1	5,4	11,6	72	3,30		

9425 022

# BECHER · MUG · BEKER



			€						
9426 031		310	8	5,8	11,7	210	1,26		





8530 095

**KRUG · PITCHER · KARAF**

W	PC	€	cm	cm	cm	cm	cm	cm	cm
8530 095		7,50	0,95	10	8	15	24	24	7,50
8530 140		9,46	1,4	11,5	8,5	17,5	24	24	9,46
8530 180		9,90	1,8	12,5	9	18	24	24	9,90

Mit Eislippe · With ice lip · Met ijslip

**KRUG · PITCHER · KARAF**

W	PC	€	cm	cm	cm	cm	cm	cm	cm
9456 030		6,60	3,00	6,7	7,5	12	144	144	6,60



8531 190

**KRUG · PITCHER · KARAF**

W	PC	€	cm	cm	cm	cm	cm	cm	cm
8531 190		19,44	1,9	13	11,5	23	12	12	19,44

Mit Deckel · With lid · Met deksel

**FLASCHENKÜHLER  
BOTTLE COOLER · FLESSENKOELER**

W	CNI	U	€	cm	cm	cm	cm	cm	cm
1533 190			15,50	19	12	12	15,50	15,50	15,50

**FLASCHENKÜHLER  
BOTTLE COOLER · FLESSENKOELER**

W	U	€	cm	cm	cm	cm	cm	cm	cm
3600 200		24,00	20	11,5	11,5	24,00	24,00	24,00	24,00

Pulverbeschichtet, schwarz  
Powder-coated, black  
Gepoedercoat, zwart**FLASCHENKÜHLER  
BOTTLE COOLER · FLESSENKOELER**

W	P	U	€	cm	cm	cm	cm	cm	cm
1533 000			9,98	23	11,5	11,5	9,98	9,98	9,98

**FLASCHENKÜHLER  
BOTTLE COOLER · FLESSENKOELER**

W	CNI	U	€	cm	cm	cm	cm	cm	cm
1521 210			14,00	21	13,5	20	4,2	4,2	14,00

**FLASCHENKÜHLER  
BOTTLE COOLER · FLESSENKOELER**

W	CNI	U	€	cm	cm	cm	cm	cm	cm
1530 220			13,10	21,5	13	21	4,5	4,5	13,10

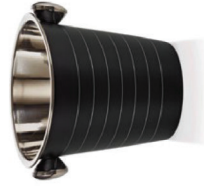




**FLASCHENKÜHLER**  
BOTTLE COOLER  
FLESSENKOELER

W	1531 215	€	19,90
Ø cm	22	Ø cm	14
cm	21	cm	4,5

Pulverbeschichtet, schwarz  
Powder-coated, black  
Gepoedercoat, zwart



**FLASCHENKÜHLER**  
BOTTLE COOLER  
FLESSENKOELER

W	3600 210	€	18,50
Ø cm	21,5	Ø cm	13
cm	20	cm	4,5

Pulverbeschichtet, schwarz  
Powder-coated, black  
Gepoedercoat, zwart



**FLASCHENKÜHLER**  
BOTTLE COOLER  
FLESSENKOELER

W	1550 190	€	14,00
Ø cm	21	Ø cm	15
cm	20	cm	3,7



**FLASCHENKÜHLER**  
BOTTLE COOLER  
FLESSENKOELER

W	1531 190	€	22,00
Ø cm	19	Ø cm	13
cm	20	cm	3,7



**FLASCHENKÜHLER**  
BOTTLE COOLER  
FLESSENKOELER

W	1529 205	€	5,46
Ø cm	20,5	Ø cm	14
cm	20,5	cm	4



**FLASCHENKÜHLERSTÄNDER**  
BOTTLE COOLER STAND  
FLESSENKOELERSTANDAARD

W	1527 680	€	68,00
Ø cm	20	cm	68

Für Flaschenkühler bis Ø 15 cm  
For bottle coolers up to Ø 15 cm  
Voor flessenkoelers tot Ø 15 cm



**FLASCHENKÜHLERSTÄNDER**  
BOTTLE COOLER STAND  
FLESSENKOELERSTANDAARD

W	1527 700	€	78,50
Ø cm	15,5	cm	70

Für Flaschenkühler bis Ø 15 cm  
For bottle coolers up to Ø 15 cm  
Voor flessenkoelers tot Ø 15 cm



**FLASCHENKÜHLERSTÄNDER**  
BOTTLE COOLER STAND  
FLESSENKOELERSTANDAARD

W	1627 640	€	45,16
Ø cm	19,5	cm	64

Für Flaschenkühler bis Ø 19 cm  
For bottle coolers up to Ø 19 cm  
Voor flessenkoelers tot Ø 19 cm



**FLASCHENKÜHLERSTÄNDER**  
BOTTLE COOLER STAND  
FLESSENKOELERSTANDAARD

W	1627 680	€	59,00
Ø cm	14,5	cm	68

Für Flaschenkühler bis Ø 14 cm  
For bottle coolers up to Ø 14 cm  
Voor flessenkoelers tot Ø 14 cm



**TISCHHALTERUNG FÜR FLASCHENKÜHLER**  
TABLE HOLDER FOR BOTTLE COOLER  
TAFELHOUDER VOOR FLESSENKOELER

W	1627 000	€	13,50
cm	54	Ø cm	20





**CHAMPAGNERKÜHLER**  
CHAMPAGNE COOLER · CHAMPAGNEKOELER

W	1521 340	Ø cm	34	cm	24	cm	8,5	cm	26,00	CNI
---	----------	------	----	----	----	----	-----	----	-------	-----



**CHAMPAGNERKÜHLER**  
CHAMPAGNE COOLER · CHAMPAGNEKOELER

W	1521 360	Ø cm	36	cm	24	cm	10	cm	52,00	CNI
---	----------	------	----	----	----	----	----	----	-------	-----



**CHAMPAGNERKÜHLER**  
CHAMPAGNE COOLER · CHAMPAGNEKOELER

W	1521 380	Ø cm	38	cm	23	cm	10	cm	36,00	CNI
	1521 381	Ø cm	38	cm	23	cm	10	cm	39,00	
	1521 383	Ø cm	38	cm	23	cm	10	cm	28,76	

Lackiert · Lacquered · Gelakt



1521 381



1521 383



**CHAMPAGNERKÜHLER**  
CHAMPAGNE COOLER · CHAMPAGNEKOELER

W	1521 400	Ø cm	40	cm	27	cm	15	cm	58,00	CNI
---	----------	------	----	----	----	----	----	----	-------	-----



**CHAMPAGNERKÜHLER**  
CHAMPAGNE COOLER · CHAMPAGNEKOELER

W	4506 430	Ø cm	43	cm	22,5	cm	15	cm	99,00	CNI
---	----------	------	----	----	------	----	----	----	-------	-----



**CHAMPAGNERKÜHLER**  
CHAMPAGNE COOLER · CHAMPAGNEKOELER

W	1524 530	cm	53	cm	33	cm	24	cm	10	cm	89,90	CNI
---	----------	----	----	----	----	----	----	----	----	----	-------	-----



**CHAMPAGNERKÜHLER**  
CHAMPAGNE COOLER · CHAMPAGNEKOELER

W	1530 270	cm	27	cm	20,5	cm	19,5	cm	3	cm	13,86	P
---	----------	----	----	----	------	----	------	----	---	----	-------	---



**EISEIMER · ICE BUCKET · IJSEMMER**

W	1536 160	Ø cm	1,6	cm	14	cm	17,5	cm	15,24	STAIN LESS STEEL
	1536 220	Ø cm	2,2	cm	15	cm	20,5	cm	17,50	

Mit Kunststoffzange und perforiertem Einsatz  
With plastic tongs and perforated insert  
Met plastic tang en geperforeerd inzetstuk



**EISEIMER · ICE BUCKET · IJSEMMER**

W	1527 250	Ø cm	2,5	cm	17	cm	18,5	cm	29,00	CNI
---	----------	------	-----	----	----	----	------	----	-------	-----



**EISEIMER · ICE BUCKET · IJSEMMER**

W	3767 400	Ø cm	4	cm	21	cm	22	cm	23,64	PP
---	----------	------	---	----	----	----	----	----	-------	----

Mit perforiertem Einsatz · With perforated insert · Met geperforeerd inzetstuk




**EISEIMER · ICE BUCKET · IJSEMMER**

W	Ø cm	H cm	€	PP	CNI
3767 401	4	21	22	23,64	

Mit perforiertem Einsatz · With perforated insert · Met geperforeerd inzetstuk


**EISEIMER · ICE BUCKET · IJSEMMER**

W	Ø cm	H cm	€	P	CNI
3768 100	10	29	22	32,00	

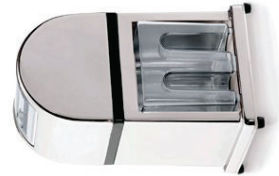
Mit perforiertem Einsatz · With perforated insert · Met geperforeerd inzetstuk


**TISCHABFALLEIMER  
TABLE TOP BIN · TAFELAFVALBAKJE**

W	Ø cm	H cm	€	CNI
1531 110	1	12,5	12,5	9,50


**TISCHABFALLEIMER  
TABLE TOP BIN · TAFELAFVALBAKJE**

W	Ø cm	H cm	€	CNI
1522 140	1	13,5	13	10,00


**EISZERKLEINERER  
ICE CRUSHER · IJSCRUSHER**

W	Ø cm	€	ICE CRUSHER
1406 000	16 x 13 x 26,5	55,00	

Zinkguss, verchromt, mit Handkurbel  
Cast zinc, chrome-plated, with crank handle  
Gegoten zink, verchromd, met handvat



1521 060


**EISZANGE · ICE TONGS · IJSTANG**

W	Ø cm	€	CNI
1592 160	16	2,60	


**EISZANGE · ICE TONGS · IJSTANG**

W	Ø cm	€	CNI
1592 180	18	1,70	


**EISZANGE · ICE TONGS · IJSTANG**

W	Ø cm	€	CNI
1592 182	18	4,00	

PVD Beschichtung, schwarz  
PVD coating, black  
PVD-coating, zwart


**EISZANGE · ICE TONGS · IJSTANG**

W	Ø cm	€	FLUSSSTÄHLE
1592 195	20	2,50	


**SHAKER · SHAKER · SHAKER**

W	Ø cm	H cm	€	CNI
1521 060	600	20	12,50	
1521 070	700	24	14,00	

**SHAKER · SHAKER · SHAKER**

W	3600 070	700	24	13,00	CNI
		cm		€	

Pulverbeschichtet, schwarz · Powder-coated, black · Gepoedercoat, zwart

**BOSTON SHAKER  
BOSTON COCKTAIL SHAKER · BOSTON SHAKER**

W	1522 540	560	12,5	10,92	CNI
		cm		€	

PVD-Beschichtung, schwarz · PVD coating, black · PVD-coating, zwart

**DOPPELBARMAß  
JIGGER · DUBBELE BARMAATBEKER**

W	1006 000	4	9,5	2,20	CNI
		cm		€	
		Ø cm			

Inhalt: 2/4 cl ·  
Volume: 2/4 cl · Inhoud: 2/4 cl

**BARSIEB · COCKTAIL STRAINER · BARZEEF**

W	1519 141	8	13,5	4,20	CNI
		cm		€	

**STÖBEL · MUDDLER · STAMPER**

W	9991 223	2,5	22	3,70	PP
		cm		€	

**STÖBEL · MUDDLER · STAMPER**

W	9991 240	3,7	24	7,60	PP
		cm		€	

**STÖBEL · MUDDLER · STAMPER**

W	9990 200	3,2	20	7,30	PP STAIN STEEL
		cm		€	

**TRINKLÖFFEL  
COCKTAIL SPOON · DRINKLEPEL**

W	1507 195	19	1,80	CNI
		cm	€	

**BARLÖFFEL  
BAR SPOON · BARLEPEL**

W	1546 280	28,5	2,20	CNI
		cm	€	

Mit roter Kappe · With red cap · Met rode dop

**BARLÖFFEL  
BAR SPOON · BARLEPEL**

W	1546 281	28,5	3,40	CNI
		cm	€	

Mit Stößel · With muddler · Met stamper

**BARLÖFFEL  
BAR SPOON · BARLEPEL**

W	1546 282	28	6,90	CNI
		cm	€	

PVD Beschichtung, schwarz, mit Stößel  
PVD coating, black, with muddler  
PVD-coating, zwart, met stamper

**MOSCOW MULE  
MOSCOW MULE  
MOSCOW MULE**

W	2030 414	414	8	8,7	9	24	12,08	CNI
		ml	cm	cm	cm	cm	€	
			Ø cm					

Gehämmert ·  
Hammered · Geslagen

Glatt ·  
Smooth · Glad

Kupferoptik · Copper look · Koperlook



2030 414

2030 415







### ZITRONENSCHNITZELPRESSE LEMON SQUEEZER · CITROENSCHIJFPERS

W	CNI	cm	€
1400 000		8,5 x 6	1,30



### ZITRUSPRESSE CITRUS JUICER · CITRUSPERS

W	CNI	cm	cm	cm	€
1401 000		12,5	10,5	13,66	



9993 560

### FLASCHENREGAL, 1-STUFIG SINGLE SPEED RAIL FLESENREK, 1-TRAPS

W	CNI	cm	cm	cm	€
9993 560		Für 6 Flaschen, for 6 bottles · Voor 6 flessen	56 x 10,5 x 15,5	29,00	
9993 810		Für 8 Flaschen, For 8 bottles · Voor 8 flessen	81 x 10,5 x 15,5	39,00	
9993 107		Für 10 Flaschen, For 10 bottles · Voor 10 flessen	107 x 10,5 x 15,5	64,00	

Zur Wandmontage, für Flaschen der Serie 9994 à 1 Liter  
Wall-mounted, for 1-litre bottles from the 9994 series  
Voor wandmontage, voor serie 9994 flessen van 1 liter



### FLASCHENREGAL, 2-STUFIG DOUBLE SPEED RAIL FLESENREK, 2-TRAPS

W	CNI	cm	cm	cm	€
9993 562		Für 12 Flaschen, For 12 bottles · Voor 12 flessen	56 x 21 x 25	75,50	

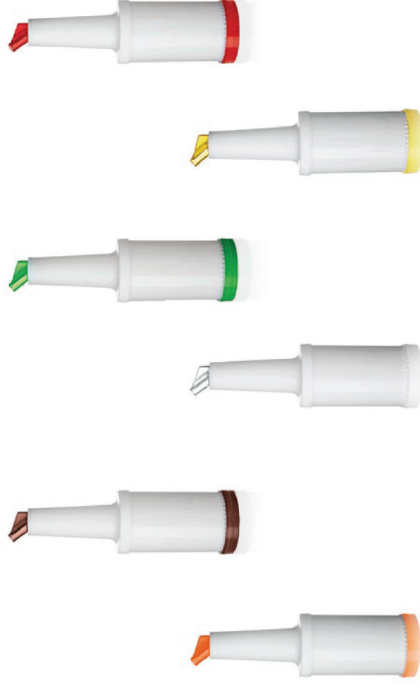
Zur Wandmontage, für Flaschen der Serie 9994 à 1 Liter  
Wall-mounted, for 1-litre bottles from the 9994 series  
Voor wandmontage, voor serie 9994 flessen van 1 liter

## SPEED BOTTLE MEDIUM

PP

- Abnehmbare Boden dient als Deckel für den Vorratsbehälter
- Dosier- und Vorratsflasche, 4-teilig
- Vorratsbehälter, 2-teilig
- Removable base serves as a lid for the storage container
- 4-piece measured pourer and storage bottle
- 2-piece storage container

- Verwijderbare bodem dient als deksel voor de opslagcontainer
- Doseer- en opslagfles, 4-delig
- Opslagcontainer, 2-delig



W	CNI	cm	cm	cm	cm	cm	€
9994 001		Dosier- und Vorratsflasche, Measured pourer and storage bottle · Doseer- en bewaarfles	1	9	32	5,20	
9994 002		Dosier- und Vorratsflasche, Measured pourer and storage bottle · Doseer- en bewaarfles	1	9	32	5,20	
9994 003		Dosier- und Vorratsflasche, Measured pourer and storage bottle · Doseer- en bewaarfles	1	9	32	5,20	
9994 004		Dosier- und Vorratsflasche, Measured pourer and storage bottle · Doseer- en bewaarfles	1	9	32	5,20	
9994 005		Dosier- und Vorratsflasche, Measured pourer and storage bottle · Doseer- en bewaarfles	1	9	32	5,20	
9994 006		Dosier- und Vorratsflasche, Measured pourer and storage bottle · Doseer- en bewaarfles	1	9	32	5,20	



**ZUTATENBEHÄLTER**

	PC	ABS	PC
<b>ZUTATENBEHÄLTER</b> CONDIMENT HOLDER · INGREDIËNTENHOUDER	€	cm	€
1464 104	23,10	50 x 16 x 9	23,10
4 Einsatzsätze à 0,75 Liter · 4 inserts, each 0,75 litres · 4 inzetstukken à 0,75 liter			
1464 106	23,10	50 x 16 x 9	23,10
6 Einsatzsätze à 0,45 Liter · 6 inserts, each 0,45 litres · 6 inzetstukken à 0,45 liter			



1464 104

**ZUTATENBEHÄLTER**

	ABS	PC
<b>ZUTATENBEHÄLTER</b> CONDIMENT HOLDER · INGREDIËNTENHOUDER	€	cm
1464 206	55,80	57 x 15 x 18
6 Einsatzsätze à 0,7 Liter · 6 inserts, each 0,7 litres · 6 inzetstukken à 0,7 liter		

- 2 abnehmbare Kästen mit 3-facher Einteilung
- 2 removable boxes with 3 divisions
- 2 afneembare dozen met 3-voudige onderverdeling voor rietjes



1464 206

**ZUTATENBEHÄLTER**

	AC	CNI
<b>ZUTATENBEHÄLTER</b> CONDIMENT HOLDER · INGREDIËNTENHOUDER	€	cm
1464 006	40,00	45 x 15 x 9
6 Einsatzsätze à 0,45 Liter · 6 inserts, each 0,45 litres · 6 inzetstukken à 0,45 liter		

**BAR CADDY**

	PP
<b>BAR CADDY</b> BAR CADDY · BAR CADDY	€
9997 006	7,00
	cm
	24 x 15 x 11

- Für Servietten 12,5 x 12,5 cm
- For napkins 12,5 x 12,5 cm
- Geschikt voor servetten 12,5 x 12,5 cm

**BARMATTE · BAR MAT · BARMAT**

	RUB	BER
9998 450	€	cm
		45 x 30 x 1
		11,50

**BARMATTE · BAR MAT · BARMAT**

	RUB	BER
9998 590	€	cm
		59 x 8 x 1
		6,00

**BARMATTE · BAR MAT · BARMAT**

	RUB	BER
9998 485	€	cm
		48,5 x 33 x 2
		49,90

Mit Edelstahlrahmen · With stainless steel frame · Met roestvrijstalen frame

**BARMATTE · BAR MAT · BARMAT**

	RUB	BER
9998 600	€	cm
		60 x 10 x 2
		27,80

Mit Edelstahlrahmen · With stainless steel frame · Met roestvrijstalen frame

**ABTROPFMATTE**  
DRIP MAT · AFDRUIPMAT

	P
9998 500	€
	cm
	500 x 61
	49,00

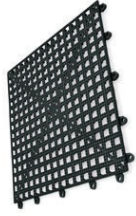
- Auf individuelle Größe zuschneidbar
- Can be cut to custom size
- Op maat te knippen



### ABTROPFMATTE DRIP MAT · AFDRUIPMAT

W	cm	€	PVC
9989 300	30 x 30 x 2	6,50	<input type="checkbox"/>

Klick-System, beliebig erweiterbar  
Click system, expandable as desired  
Kliksysteem, naar wens uitbreidbaar



### ABTROPFBLECH DRIP TRAY · UITLEKROOSTER

W	cm	€	CNI
9989 300	30 x 20 x 3	45,50	<input type="checkbox"/>
9989 440	44 x 27,5 x 3	80,00	<input type="checkbox"/>

2-teilig · 2-piece · 2-delig



9989 440

### GLÄSERSCHIENE GLASS HANGER RACK · GLAZEN RAIL

W	cm	€	CNI
1426 400	41,5	5,60	<input type="checkbox"/>



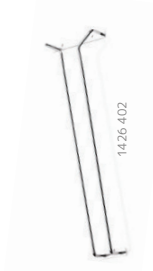
### GLÄSERSCHIENE GLASS HANGER RACK · GLAZEN RAIL

W	cm	€	BRASS
1426 401	41,5	6,70	<input type="checkbox"/>



### GLÄSERSCHIENE GLASS HANGER RACK · GLAZEN RAIL

W	cm	€	Cr
1426 402	41,5	5,40	<input type="checkbox"/>
1426 602	61,5	7,60	<input type="checkbox"/>



1426 402

### REGALHALTERUNG FÜR FLASCHEN SHELF MOUNT FOR BOTTLES REKHOUDER VOOR FLESSEN

W	cm	€	ALU
3209 000	24 tot 34	12,40	<input type="checkbox"/>

Verstelbaar 24 bis 34 cm · Adjustable 24 to 34 cm · Verstelbaar 24 tot 34 cm



### REGALHALTERUNG FÜR FLASCHEN SHELF MOUNT FOR BOTTLES REKHOUDER VOOR FLESSEN

W	cm	€	ALU	P
3211 002	24 tot 34	22,06	<input type="checkbox"/>	<input type="checkbox"/>

Verstelbaar von 24 bis 34 cm, komplett mit 2 cl Dosiergerät,  
nicht für zuckerhaltige Getränke geeignet  
Adjustable from 24 to 34 cm, includes 2 cl dispenser,  
not suitable for drinks that contain sugar

Verstelbaar van 24 - 34 cm, compleet met doseerapparaat van 2 cl,  
niet geschikt voor suikerhoudende dranken



### DOSIERGERÄT · DISPENSER · DOSEERAPPARAAT

W	cm	€	P
3205 002	20	9,50	<input type="checkbox"/>
3205 004	40	9,70	<input type="checkbox"/>

Nicht für zuckerhaltige Getränke geeignet  
Not suitable for drinks that contain sugar

Niet geschikt voor suikerhoudende dranken



3205 004

### DOSIERER MEASURED POURER · MAATBEKER

W	cm	€	P
3201 002	9,5	2,00	<input type="checkbox"/>
3201 004	9,5	1,90	<input type="checkbox"/>

Nicht für zuckerhaltige Getränke geeignet  
Not suitable for drinks that contain sugar

Niet geschikt voor suikerhoudende dranken



3201 004




**AUSGIEßER · BOTTLE POURER · UITGIETER**

W	STAIN LESS STEEL	cm	€
	PE		
3202 000	10	1,30	

Mit Verschlussklappe und Lüftungsrohr  
With cover flap and air vent tube  
Met sluitklep en ontluhtingspijp


**AUSGIEßER · BOTTLE POURER · UITGIETER**

W	STAIN LESS STEEL	cm	€
	TPR		
3204 003	12	1,20	

Mit Lüftungsrohr · With air vent tube · Met ontluhtingspijp


**AUSGIEßER · BOTTLE POURER · UITGIETER**

W	cm	€	P
3204 002	7	0,50	

Mit Lüftungsrohr · With air vent tube · Met ontluhtingspijp


**HEBELKORKENZIEHER  
LEVER CORKSCREW · HEFBOOMKURKENTREKKER**

W	BRASS	cm	€
	Cr		
1580 170	17	3,80	

Mit Flaschenöffner · With bottle opener · Met flesopener


**HEBELKORKENZIEHER  
LEVER CORKSCREW · HEFBOOMKURKENTREKKER**

W	BRASS	cm	€
	Cr		
1580 190	19	8,90	

Mit Flaschenöffner · With bottle opener · Met flesopener


**KORKENZIEHER  
CORKSCREW · KURKENTREKKER**

W	WOOD	cm	€
	Cr		
1581 003	10	1,30	


**KELLNERMESSER  
WAITER'S KNIFE · KELNERSMES**

W	STAIN LESS STEEL	cm	€
	WOOD		
1581 006	12	10,00	


**KELLNERMESSER  
WAITER'S KNIFE · KELNERSMES**

W	STAIN LESS STEEL	cm	€
	Cr		
1581 001	11	2,50	


**KELLNERMESSER  
WAITER'S KNIFE · KELNERSMES**

W	P	cm	€
	Cr		
1581 002	13,5	2,50	


**KELLNERMESSER  
WAITER'S KNIFE · KELNERSMES**

W	Cr	cm	€
	Cr		
1581 004	14	2,64	



**KELLNERMESSER**  
WAITER'S KNIFE · KELNERSMES

W	P	Cr
1581 005	12 cm	€ 4,20

Mit Softgriff · With soft grip · Met zachte grip



**FLASCHENÖFFNER**  
BOTTLE OPENER · FLESOPENER

W	Cr
1580 090	11 cm € 0,50

Mit Aufhängeöse · With hanging loop · Met ophanglus



**FLASCHENÖFFNER**  
BOTTLE OPENER · FLESOPENER

W	Cr
1580 130	13 cm € 1,60

Mit Aufhängeöse · With hanging loop · Met ophanglus



**FLASCHENÖFFNER**  
BOTTLE OPENER · FLESOPENER

W	Cr	WOOD
1580 140	14,5 cm	€ 1,60

Mit Aufhängeöse · With hanging loop · Met ophanglus



**FLASCHENÖFFNER**  
BOTTLE OPENER · FLESOPENER

W	Cr	Cr
1580 001	9,5 x 5 x 3 cm	€ 1,12

Zur Wandmontage · For wall mounting · Voor wandmontage

**SEKTFLASCHENVERSCHLUSS**

CHAMPAGNE STOPPER  
CHAMPAGNEFLESSTOP

W	Cr
1525 000	Ø 3,5 cm € 2,40



**FLASCHENVERSCHLUSS**

BOTTLE STOPPER · FLESSTOP

W	Cr	SI
1525 001	9,5 cm	€ 1,68

Mit Kunststoffarmellen · With plastic ribs · Met kunststof ribbels



**FLASCHENVERSCHLUSS**

BOTTLE STOPPER · FLESSTOP

W	Cr	P
1580 003	9,5 cm	€ 1,70

Mit Edelstahlhebel, für Flaschen mit einem Ausgruss bis zu Ø 2 cm

With stainless steel lever, for bottles with a mouth of up to Ø 2 cm

Met roestvrijstalen hendel, voor flessen met een uitloop tot Ø 2 cm



**GRUBENTUCH · KITCHEN TOWL · THEEDOEK**

W	Cr	Cr
4201 100	100 x 50 cm	€ 1,70

Waschbar bis 60 °C · Washable up to 60 °C · Wasbaar tot 60 °C



**GESCHIRRTUCH · TEA TOWEL · VAATDOEK**

W	Cr	Cr
4204 700	70 x 50 cm	€ 1,50

Waschbar bis 60 °C · Washable up to 60 °C · Wasbaar tot 60 °C



**SCHÜRZE**  
**APRON**  
**SCHORT**

Art.	cm	cm	cm	€
4210 501	95 x 50	■	■	6,60
4211 101	95 x 100	■	■	8,80

Waschbar bis 60 °C · Washable up to 60°C · Wasbaar tot 60°C



4210 501

**KELLNERBÖRSE**

**WAITER'S WALLET · HORECAPORTEFEUILLE**

Art.	Material	cm	cm	cm	€
4400 180	Kunstleder · Faux leather · Kunstleer	18 x 10	18 x 10	19,90	
4400 181	Leder · Leather · Leer	18 x 10	18 x 10	35,70	

5 Innenfächer, davon 1 Fach mit Reißverschluss und 1 Außenfach für Notzblock  
5 inner compartments, including 1 compartment with zip closure and 1 outer pocket for notepad  
5 binnenvakken, waarvan 1 vak met ritsluiting en 1 buitenvak voor notitieblok



4400 180

**REVOLVERTASCHE**

**WAITER'S HOLSTER · HOLSTER**

Art.	Material	cm	cm	cm	€
4401 240	Kunstleder · Faux leather · Kunstleer	24 x 14,5	24 x 14,5	9,50	
4401 241	Leder · Leather · Leer	24 x 14,5	24 x 14,5	29,00	

1 Fach für Kellnertasche, 1 Fach für Notzblock, 1 Fach mit Reißverschluss  
1 compartment for a waiter's purse, 1 compartment for notepad, 1 compartment with zip closure  
1 vak voor kelnerzak, 1 vak voor notitieblok, 1 vak met ritsluiting



4401 240

**SCHLÜSSELKETTE**

**KEY CHAIN · SLEUTELKETTING**

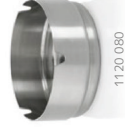
Art.	cm	cm	cm	€
1526 000	50 cm	50 cm	5	4,10

Kette 50 cm Länge, automatischer Einzug  
50 cm chain, automatic retraction  
Ketting 50 cm lang, automatische invoer



**ASCHENBECHER**  
**ASHTRAY · ASBAKJE**

Art.	cm	cm	cm	€
1120 080	8	4	4	3,50
1120 120	12	4	4	5,00



1120 080

**DREHASCHENBECHER**  
**SPINNING ASHTRAY · ROTERENDE ASBAK**

Art.	cm	cm	cm	€
1117 100	10	9	6,50	

Deckel mit Drehmechanismus · Lid with rotating mechanism · Deksel met draaimechanisme



**DRUCKASCHENBECHER**  
**PUSH-OPEN ASHTRAY · UITDRUKASBAK**

Art.	cm	cm	cm	€
1113 115	11,5	6	6,00	



**WINDASCHENBECHER**  
**WINDPROOF ASHTRAY · WINDASBAK**

Art.	cm	cm	cm	€
1113 110	11	4	5,50	



**WINDASCHENBECHER**  
**WINDPROOF ASHTRAY · WINDASBAK**

Art.	cm	cm	cm	€
1113 100	10	8	6,90	



**WINDASCHENBECHER**  
**WINDPROOF ASHTRAY · WINDASBAK**

Art.	cm	cm	cm	€
1113 120	14,5	7,5	15,00	

